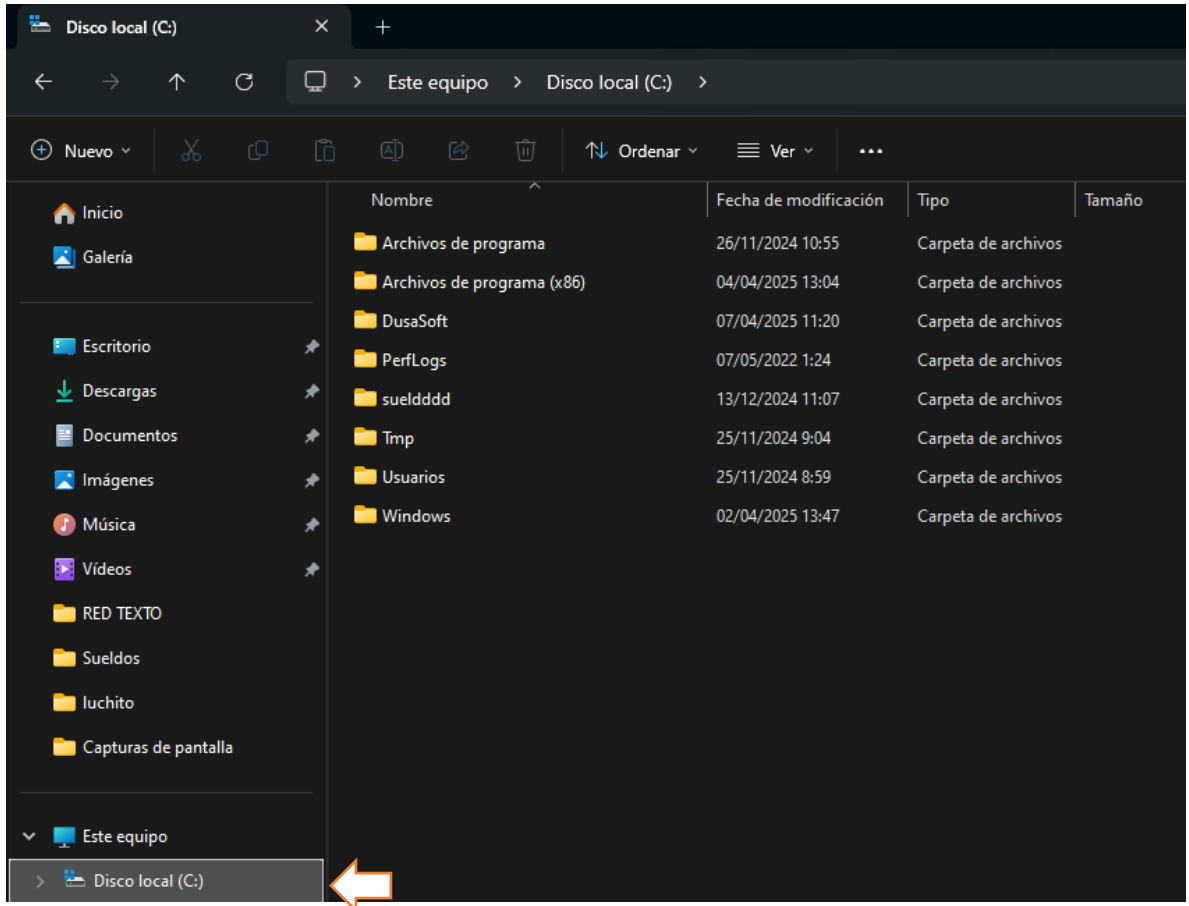


Guía de uso práctico BDE

1- Una vez encendido el equipo, nos dirigiremos hacia archivos y disco local C.



2- Seleccionamos la carpeta con el nombre DusaSoft.

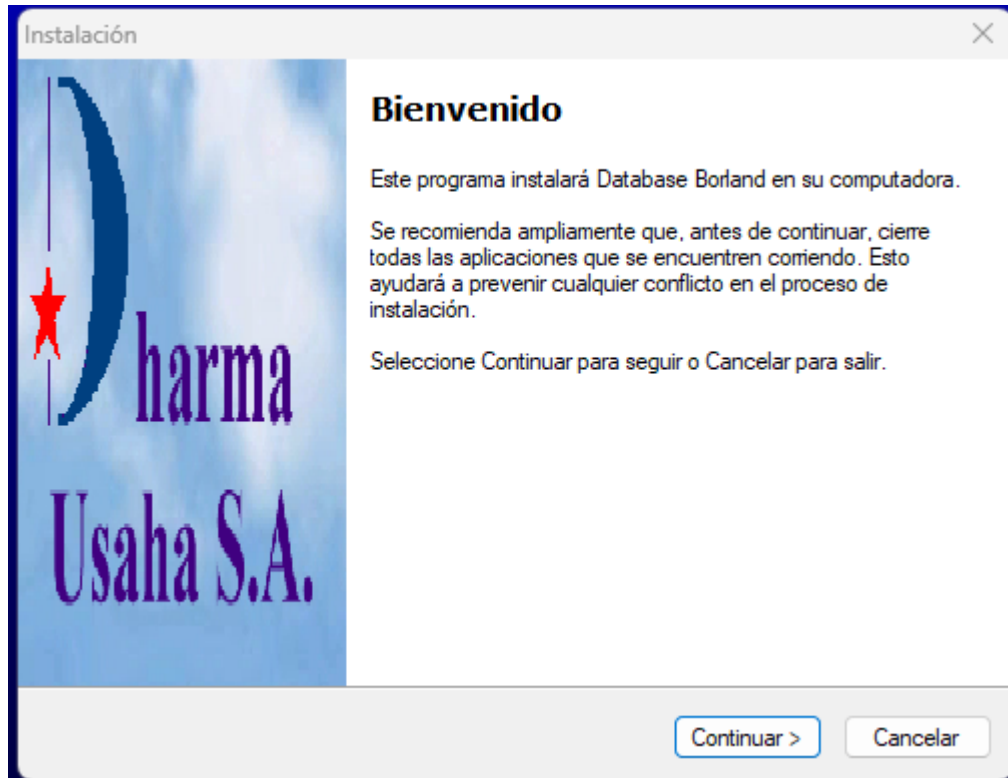


- 3- Una vez abierta la carpeta buscaremos la aplicación BDE, tal y como se muestra a continuación.

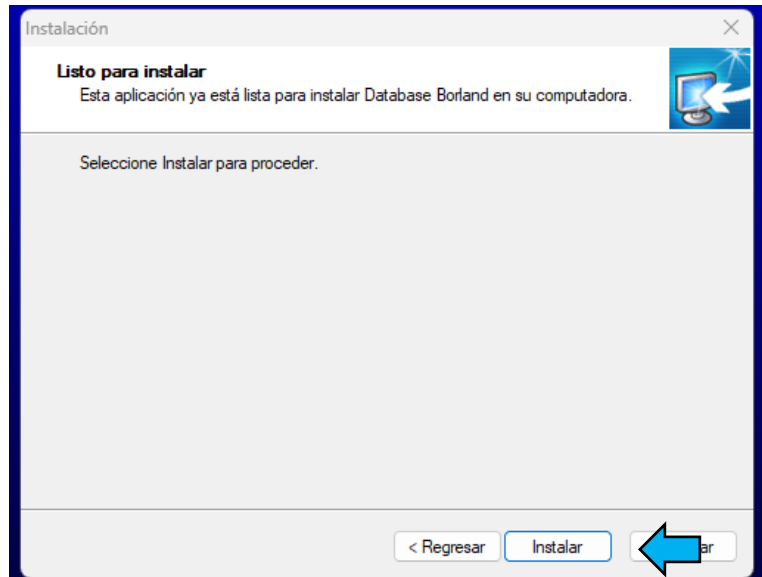
Nombre	Fecha de modificación	Tipo	Tamaño
ActualizacionRemu64a	26/03/2025 12:55	Carpeta de archivos	
Contabilidad	04/04/2025 11:38	Carpeta de archivos	
Libros	03/04/2025 13:38	Carpeta de archivos	
Libros_	26/12/2024 11:07	Carpeta de archivos	
Nueva carpeta	31/03/2025 12:53	Carpeta de archivos	
Respaldo	23/01/2025 10:14	Carpeta de archivos	
Sueldos	04/04/2025 13:24	Carpeta de archivos	
Sueldos__	28/01/2025 13:44	Carpeta de archivos	
2226022.zip	10/12/2024 10:42	Carpeta comprimi...	1 KB
Actualizacion.exe	15/12/2023 10:46	Aplicación	2.387 KB
BDE.exe	03/03/2011 10:06	Aplicación	4.002 KB

- 4- Seleccionamos la aplicación BDE y saldrá el siguiente mensaje **“Quieres permitir que esta aplicación de un anunciante desconocido haga cambios en el dispositivo”** y le daremos a la opción de **“SI”**

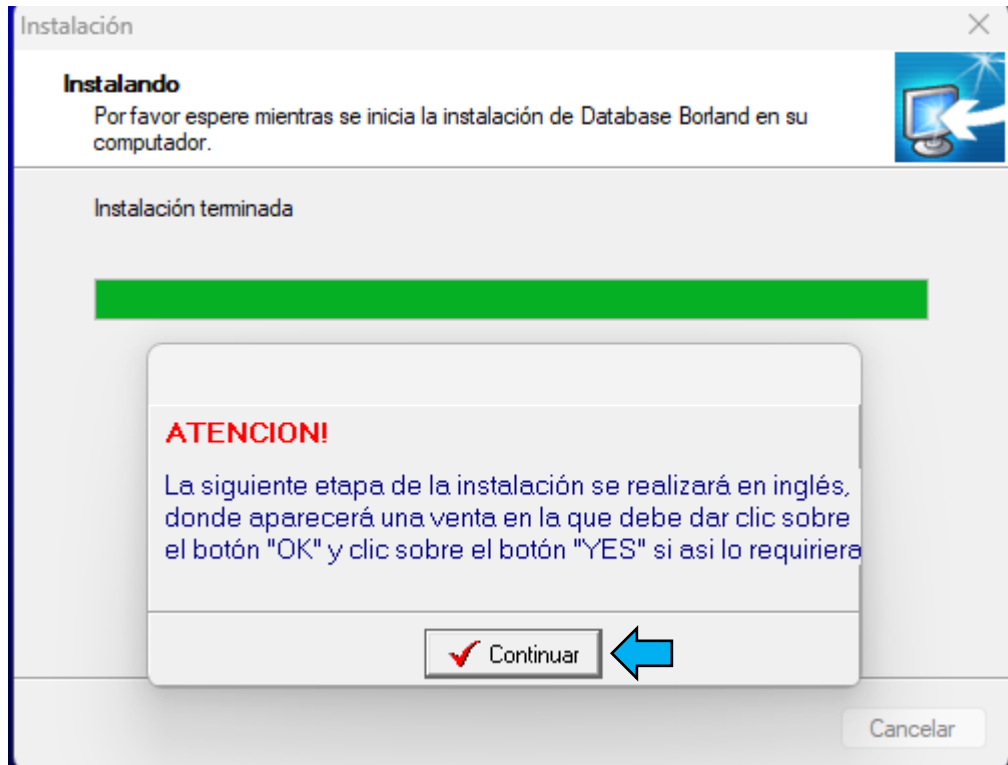
5- Luego de eso, en pantalla aparecerá esto, seleccionaremos continuar



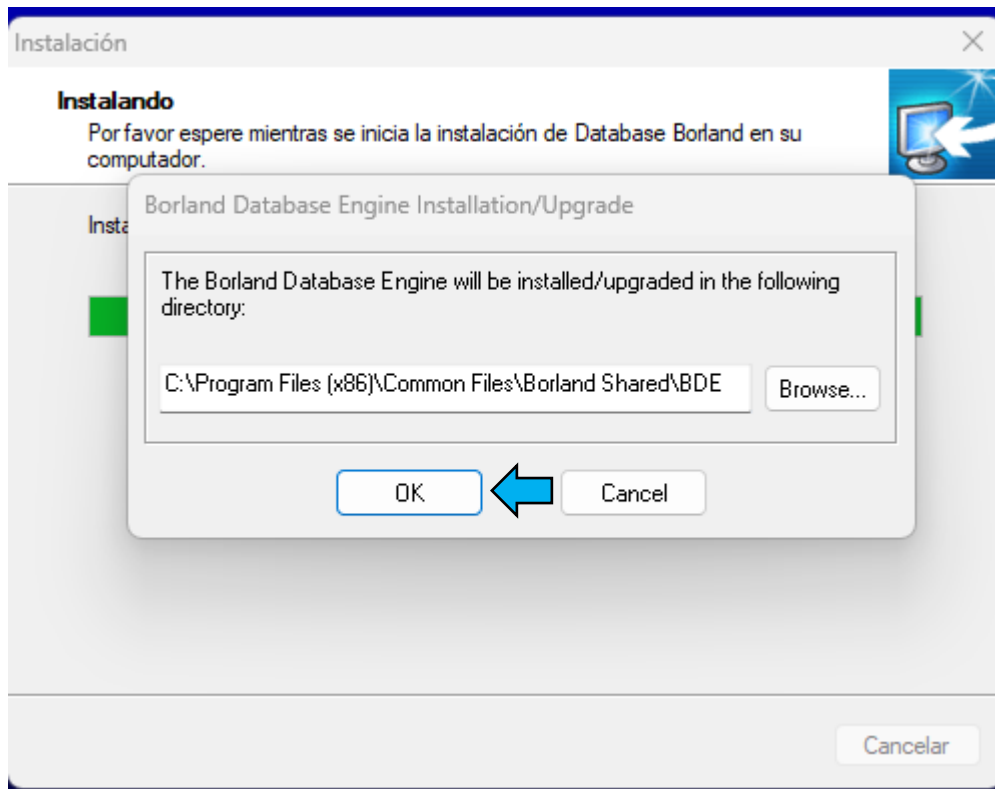
6- Seleccionamos instalar.



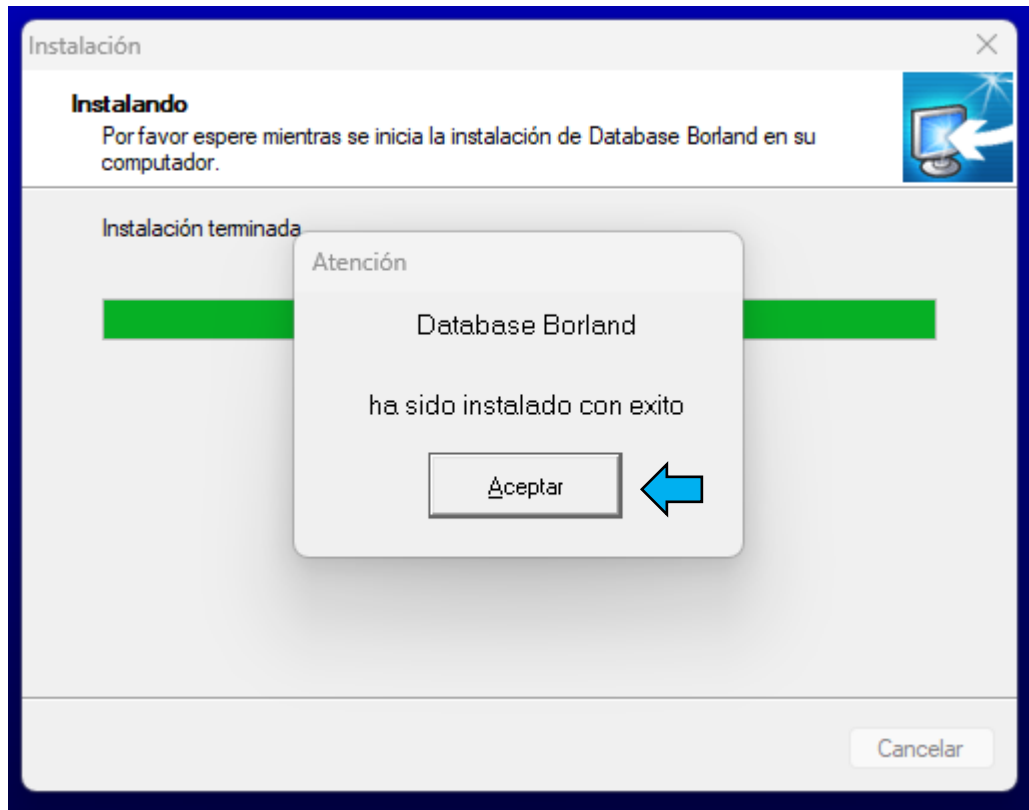
7- Le damos click en continuar.



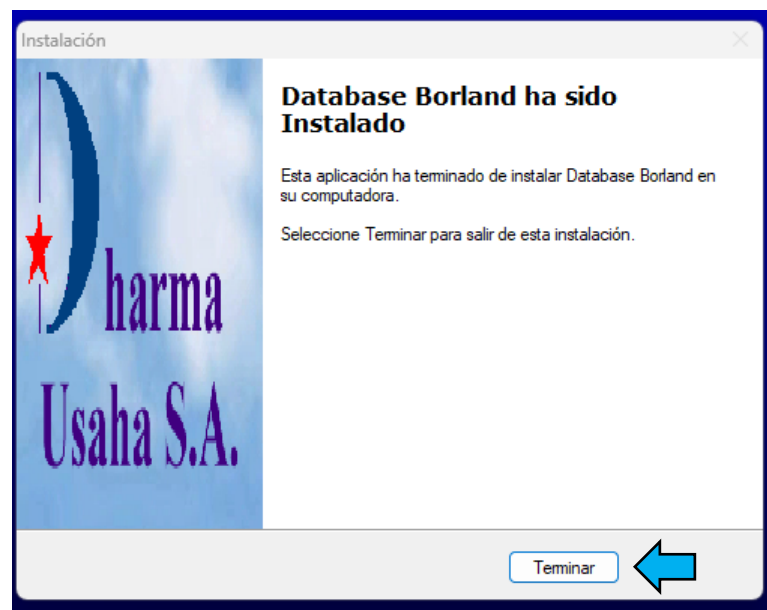
8- Seleccionamos la opción "OK"



9- En pantalla aparecerá lo siguiente, donde seleccionaremos aceptar



10- Ya terminado el procedimiento nos saldrá esta ventana de finalización de manera correcta, donde seleccionaremos terminar.



Ya con estos pasos hechos la activacion del BDE a sido instalada correctamente

